

OCEANOGRAFÍA

HIDROGRAFÍA

GEOFÍSICA MARINA

GEOTECNIA



COSTAS

PUERTOS

INFRAESTRUCTURA

AMBIENTE



Sistema Integrado de Gestión

ISO 14001 – ISO 45001



*Especialistas en el entorno marítimo, fluvial y lacustre*

**INCOSTAS y NOUEL** unimos competencias para ofrecer soluciones integrales de ingeniería y construcción. Acumulamos un vasto conocimiento técnico y una amplia experiencia de mas de 60 años que nos permite brindar a nuestros clientes un enfoque centrado en la calidad, eficacia y rentabilidad.

### **Su probada trayectoria de éxitos se basa en:**

- Una cultura corporativa orientada a satisfacer las necesidades de sus Clientes, a través de una organización eficiente y una gestión dinámica e innovadora
- Ventajas competitivas basadas en la alta calidad del equipo humano, la excelencia técnica y la constante actualización de equipos de avanzada tecnología
- Un crecimiento sostenible fundamentado en el compromiso y la contribución que realiza la empresa para mejorar la calidad de vida de sus miembros, sus familias, la comunidad local y la sociedad en general

### **Valores:**

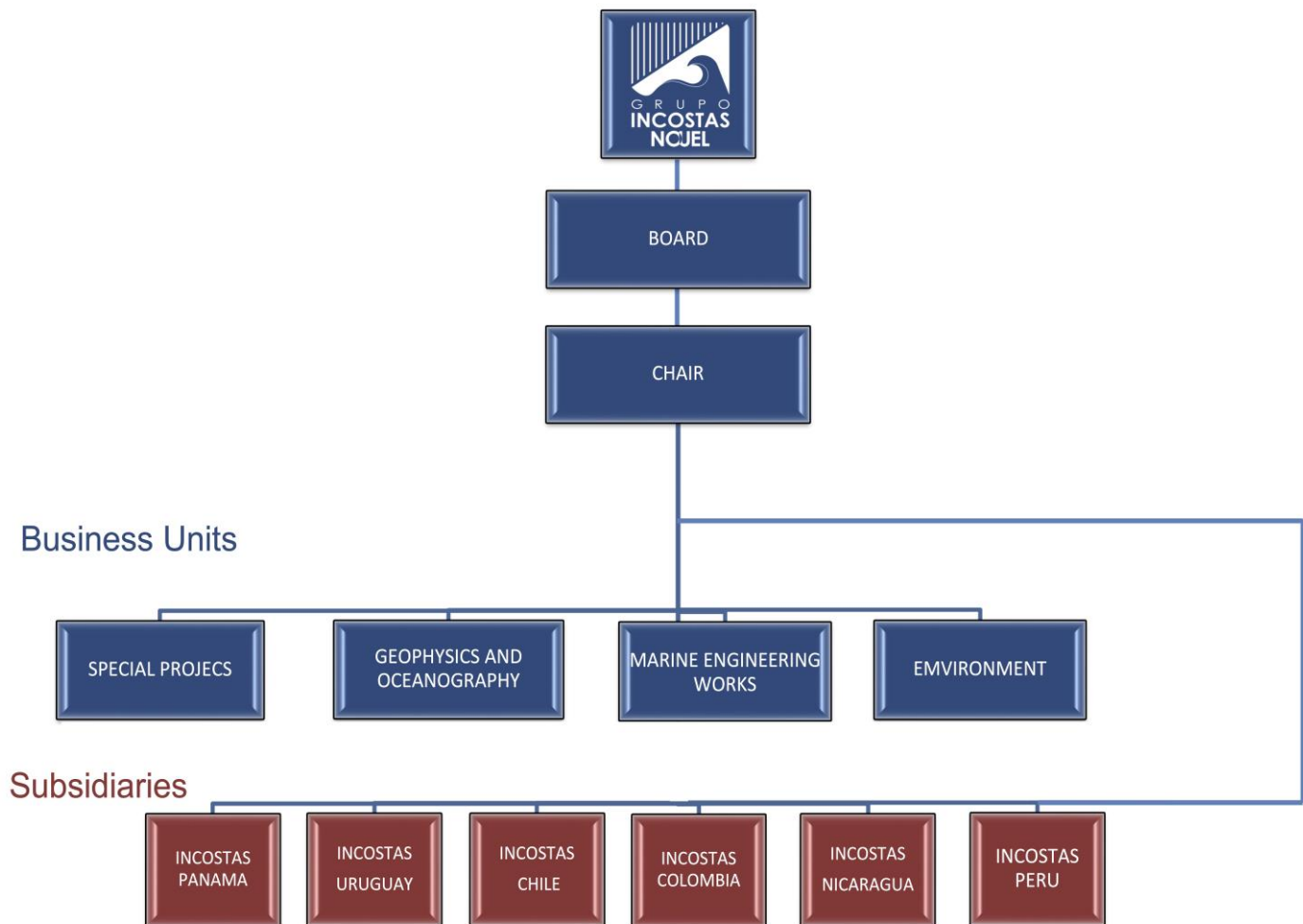
- Excelencia en el desempeño
- Orientación al Cliente
- Ética Empresarial
- Seguridad, salud y protección ambiental
- Desarrollo personal
- Responsabilidad social

## SISTEMA INTEGRADO DE GESTIÓN ( ISO 14001+ ISO 45001)

Contamos con un Sistema Integrado que garantiza la correcta gestión de la Seguridad y Salud Ocupacional de su personal, contratistas o terceros y la protección del Medio ambiente, así como el cumplimiento de la normativa legal aplicable y otros requisitos y tratados internacionales en materia de Ambiente y Seguridad y Salud Ocupacional.



## ESTRUCTURA CORPORATIVA



## EQUIPO PROFESIONAL

El Grupo Incostas Nouel cuenta con más de 200 profesionales y técnicos especializados cuya experiencia, compromiso y capacidad garantizan la más alta calidad en servicios de Ingeniería en sus distintas áreas de negocio.

*Conozca nuestro equipo directivo:*

JUAN BAUTISTA FONT TONO  
Ingeniero Civil  
Msc. Ingeniería  
Especialista en Hidráulica e Ingeniería de Costas  
Presidente de la Junta Directiva

JUAN VICENTE FONT CININI  
Ingeniero Electrónico  
Especialista en Geociencias  
Presidente Ejecutivo

ROBERTO EZIO FONT CININI  
Ingeniero Civil  
Msc. Ingeniería Gerencial  
Especialista en Transporte y Gerencia  
Director

LUÍS ENRIQUE BERMÚDEZ GARRIDO  
Ingeniero Geodesta  
Msc. Planificación de Transporte  
Msc. Infraestructuras Portuarias  
Especialista en Transporte y Planificación Portuaria  
Director

ARAMIS LATCHINIAN PAZOS  
Licenciado en Oceanografía Biológica  
Msc. Ciencias Ambientales  
Especialista en Gestión Ambiental  
Director

LUIS EDUARDO NOUEL PERERA  
Ingeniero Industrial  
Msc. Ingeniería Industrial e Ingeniería Económica  
Especialista en Logística, Transporte y Planificación Portuaria  
Director

LUIS MAURICIO CRESPO CALZADA  
Ingeniero Electricista  
Msc Ciencias de Computación  
Especialista en Desarrollo de Proyectos Multidisciplinarios de Terminales Portuarios  
Director

MERCEDES VIERA BARRIOS  
Licenciada en Relaciones Industriales  
Especialista en Gestión de Recursos Humanos  
Director

## ASESORES TÉCNICOS

Contamos con un equipo de asesores técnicos especializados en distintas áreas, los cuales aportan su experiencia y conocimientos en el desarrollo de nuestros servicios.

EBERHARD BEYER  
Especialista en el Área Estructural, Vial y de  
Ingeniería Portuaria

SERGIO MARÍN  
Ingeniería Hidráulica y Sismología

JOSÉ RAFAEL CÓRDOVA  
Ingeniería Hidráulica e Hidrología

CLAUDIA CININI BIASCI  
Diseño y Planificación de Marinas y Puertos

LUÍS ANDRADE  
Ingeniería de Plantas Termoeléctricas

HERMAN MATUTE  
Ingeniería Vial

PEDRO CASTILLO  
Especialista en Ingeniería de Suelos

LUÍS MIRABAL  
Ingeniería Portuaria e Hidráulica Fluvial

FRANCISCO GONZÁLEZ  
Ingeniería Vial e Infraestructura

JOSÉ IGNACIO SANABRIA  
Ingeniería Hidráulica Fluvial

MARCELO GONZÁLEZ  
Ingeniería Hidráulica e Hidrología

HANS BURCHARTH  
Rompeolas y Estructuras Costeras

ROBERT DEAN  
Ingeniería de Costas

LUIGI MUTTI  
Ingeniería Naval

LUÍS SULLY  
Ingeniería Aeroportuaria







OSCAR ANZOLA  
Ingeniería de Transporte

FERNANDO RODRÍGUEZ  
Ciencias Náuticas y Transporte Marítimo

REINALDO MORALES ROJAS  
Ingeniería Mecánica y Cs Navales



## EMPRESAS FILIALES Y ALIADOS COMERCIALES

EMPRESAS FILIALES:		
	GPS, Geofísica y Posicionamiento Satelital, C.A.	Filial de Incostas en Venezuela
	CEG & Incostas	Consorcio en EUA
EMPRESAS NACIONALES CON LAS CUALES MANTIENE ACUERDOS:		
	Oficina de Cálculos Técnicos e Hidráulicos.	Ingeniería Hidráulica
	Ingeniería Caura, C.A.	Estudios Ambientales
	Oficina Técnica Luchsinger & Beyer, S.C.	Estructuras Portuarias
	PROHIDRA	Ingeniería Fluvial
	MGR Consultores	Estructuras Hidráulicas y Geotecnia
	Kort Consulting XXI, C.A.	Ingenieros Navales
	CGR Ingeniería	Ingeniería Hidráulica e Hidrología
EMPRESAS EXTRANJERAS ESPECIALIZADAS CON LAS CUALES MANTIENE ACUERDOS:		

 <p><b>MARIMATECH</b></p>	MARIMATECH. Dinamarca	Sistemas de asistencia y monitoreo de atraque de buques
 <p><b>AXYS TECHNOLOGIES</b></p>	Axys Technologies. Canadá	Boyas oceanográficas y Meteorológicas
 <p><b>NORTEK AS</b></p>	NORTEK AS. Noruega	Instrumentos de medición de velocidad: Perfiladores de Corriente, Correntímetros, etc.
 <p><b>GEA</b> CONSULTORES AMBIENTALES</p>	Gea Consultores Ambientales. Uruguay	Estudios Ambientales
 <p><b>Playas Corp</b></p>	Playas Corp. Colombia	Gestión Integral de Playas
 <p><b>TECNOCEAN</b> ingeniería</p>	TECNOCEAN INGENIERIA S.L. España	Modelos Matemáticos de Oleaje y Costas.
 <p><b>Siport21</b></p>	SIPORT21. España	Simulación de Maniobras Portuarias



## ÁREAS DE NEGOCIO

### COSTAS

- Sedimentación Costera y Estuarina
- Hidráulica Marina
- Régimen de Oleaje
- Geomorfología de la Costa
- Protección Costera
- Playas Artificiales, Espigones y Rompeolas
- Efluentes y Descargas Submarinas
- Modelos Matemáticos de Difusión y Recirculación Térmica
- Modelos Hidráulicos Físicos
- Dragado

### PUERTOS

- Puertos y Terminales
- Petroleros, Petroquímicos y Gasíferos
- Graneleros
- Multipropósitos y de Carga General
- Ferries, RO – RO y Cruceros
- Contenedores
- Multiboyas
- Monoboyas
- Tuberías Submarinas
- Planes Maestros
- Canales Navegables
- Desarrollos Turísticos
- Simulación de Operaciones
- Seguridad Portuaria

## **INFRAESTRUCTURA**

- Petrolera, Petrolera y Petroquímica
- Industrial, Vial y de Servicios
- Manejo de Materiales
- Gerencia de Construcción
- Supervisión de Obras
- Proyectos IPC

## **OCEANOGRAFÍA**

- Física, Química y Biológica
- Operacional
- Modelado y Predicción
- Batimetría
- Posicionamiento de Plataformas

## **GEOFÍSICA MARINA**

Mediciones y estudios de geofísica marina de alta resolución.

- Estudios de Sitio
- Geomorfología del Fondo Marino
- Evaluación de Riesgos Geológicos
- Detección de Gas Somero
- Inspección de Tuberías y Objetos
- Geodesia marina

## **AMBIENTE**

1. Estudios Ambientales, de acuerdo a los requisitos legales de cada país y a las exigencias de los organismos de crédito:
  - Evaluación de Impacto Ambiental (EIA)
  - Evaluación Ambiental Estratégica (EAE)
  - Informe de Factibilidad Ambiental (IFA)
  
2. Sistemas Integrados de Gestión, enfocados a prevenir la contaminación y los riesgos para las personas:
  - Sistemas de Gestión Ambiental (ISO 14001)
  - Sistemas de Seguridad y Salud Ocupacional (ISO 45001)
  - Supervisión en obra para medio ambiente y seguridad
  - Auditorías de Sistemas de Gestión (SGA, SySO, SIG)
  - Entrenamiento de personal para la implantación de sistemas
  - Suministro de personal técnico de alta calificación en Ambiente y SySO

## ASOCIACIONES PROFESIONALES

- COLEGIO DE INGENIEROS DE VENEZUELA - REGISTRO N° 718
- CÁMARA VENEZOLANA DE EMPRESAS CONSULTORAS - (CAVECON)
- MINISTERIO DEL AMBIENTE - INSCRIPCIÓN N° RCA-480
- SERVICIO NACIONAL DE CONTRATISTAS - REGISTRO N° 1202010002362197
- CÁMARA PETROLERA DE VENEZUELA - REGISTRO N° 002139
- PDVSA INTEVEP – REGISTRO N° 07-201
- MINISTERIO DE ENERGÍA Y PETRÓLEO – REGISTRO N° DI/DTIE-0636
- CVG – CORPORACIÓN VENEZOLANA DE GUAYANA – N° 2002435
- REGISTRADOS EN PDVSA COMO EMPRESA DE PRODUCCIÓN SOCIAL - REPS
- REGISTRO ELECTRÓNICO DE CONSULTORES (SENCAMER) – REGISTRO N° J-260

PRINCIPALES CLIENTES

 <p><b>PDVSA</b></p>	 <p>Statoil</p>	 <p>eni</p>	
 <p><b>TOTAL</b></p>	<p><b>Mobil</b></p>	 <p><b>PETROBRAS</b></p>	<p>ConocoPhillips</p>
<p>Chevron</p> 	<p><b>REPSOL</b></p> 	<p><b>Malcrow</b></p>	 <p><b>AES Gener</b> <i>energía confiable</i></p>
 <p><b>Dredging International</b> Marine &amp; Waterway Contractor</p>	 <p><b>OWENS-ILLINOIS</b></p>	 <p><b>ecopetrol</b> ENERGÍA PARA EL FUTURO</p>	 <p><b>GOBIERNO DE CHILE</b> PRESIDENCIA DE LA REPUBLICA</p>
 <p><b>PERÚ</b> Autoridad Portuaria Nacional</p>	<p><b>DESSAU</b></p>	 <p><b>inelectra</b></p>	 <p><b>PACIFIC</b> Rubiales Energy</p>
 <p><b>Colbún</b></p>	 <p><b>BAIRD</b></p>	 <p><b>RIVER CONSULTING</b></p>	 <p><b>Holcim</b></p>

 <p><b>Montevideo de Todos</b></p>	 <p><b>Boskalis</b></p>	 <p><i>Procter &amp; Gamble</i></p>	 <p><b>Chiquita</b></p>
 <p><b>FUGRO</b></p>	 <p>Autoridad Marítima de Panamá</p>	 <p><b>ENAPU</b> Empresa Nacional de Puertos S.A.</p>	 <p><b>emape s.a.</b> EMPRESA MUNICIPAL ADMINISTRADORA DE PEAJE DE LIMA</p>
 <p><i>WesternGeco</i></p>	 <p>Tecnofluor</p>	 <p><b>MINTUR</b></p>	 <p>BOLIVARIANA DE PUERTOS BOLIPUERTOS, S.A.</p>
 <p><b>OCHINA</b> MPPD VENEZUELA</p>	 <p>Club Puerto Azul A.C. 60 aniversario</p>		 <p><b>OCAMAR</b></p>
	 <p><b>Y&amp;V</b></p>	 <p><b>FONDEPES</b> Fondo Nacional de Desarrollo Pesquero</p>	 <p><b>Tecoconsult</b> Creamos Valor</p>
 <p><b>BIGOTT</b></p>	 <p><b>CEMEX</b></p>	 <p><b>CORPOELEC</b></p>	 <p><i>Alimentos Polar</i></p>

## DÓNDE TRABAJAMOS

